



Réseau européen d'experts en
organisation de transport multimodal

Newsletter

La lettre d'information du Réseau



MARS 2022

En ce début d'année 2022 toutes les équipes des affiliés TEN RESEAU sont plus motivées que jamais de continuer à œuvrer vers la satisfaction totale de leurs clients et à les accompagner dans leur croissance. Leur motivation : permettre aux clients de se consacrer pleinement et sereinement à leur cœur de métier prenant en charge l'organisation de leurs transports.

[Cliquez ici pour télécharger les coordonnées de chaque affilié !](#)

Rencontres TEN

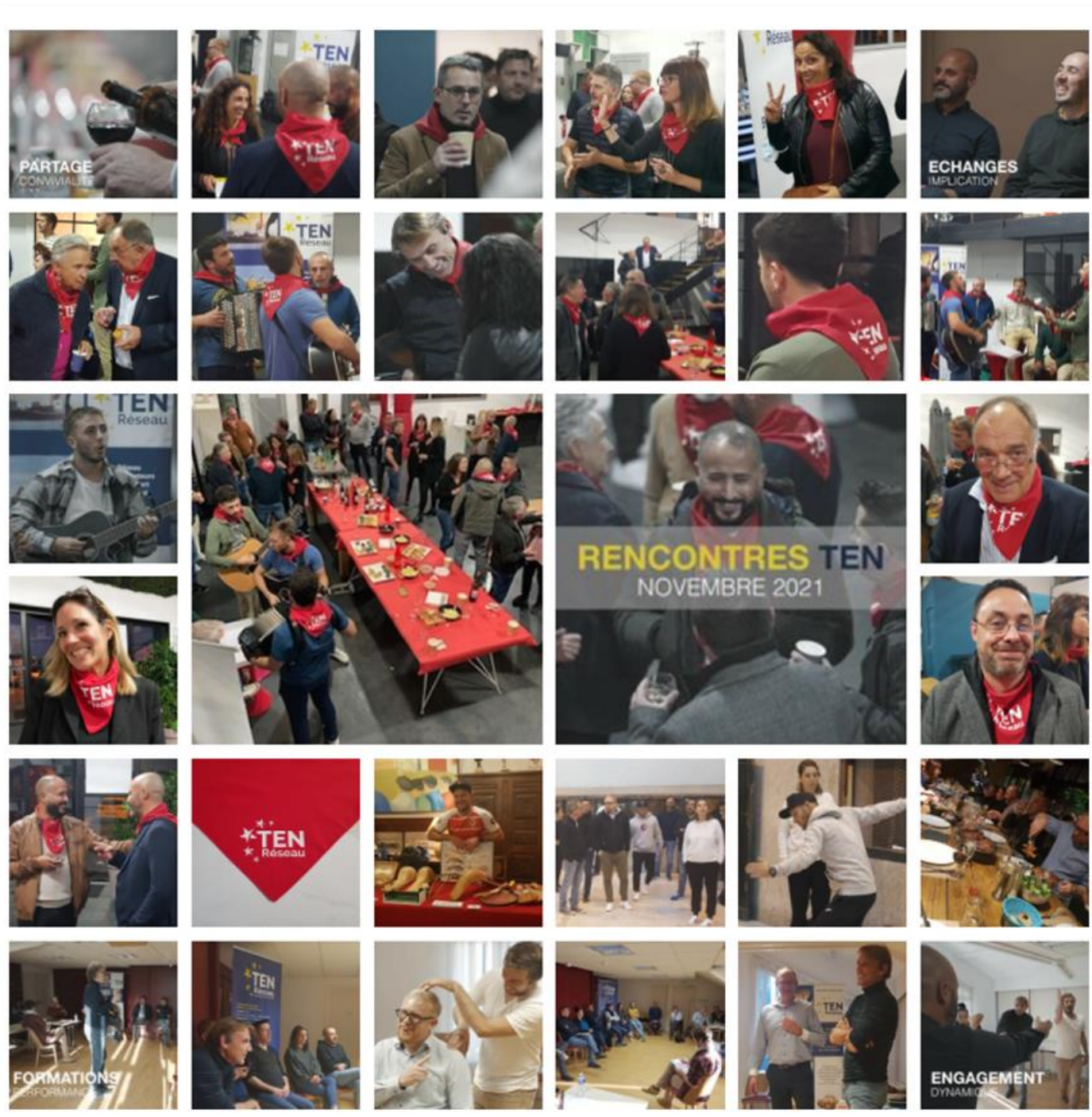
Du 18 au 20 novembre 2021 les RENCONTRES TEN se sont déroulées dans les Pays-Basques. Le cocktail d'anniversaire organisé par l'affilié TEN BAYONNE et animé par un fabuleux groupe de chanteurs Basques, le groupe BOTAKANTU, était l'occasion de réunir clients et affiliés et de lancer le coup d'envoi de ces RENCONTRES TEN.

Ces deux journées de Rencontres ont été rythmées par un programme dynamique avec :

- Un CLUB PERFORMANCE accès sur les techniques de l'improvisation théâtrale aux services de la prise de parole en public. Ateliers, outils et techniques du théâtre sont mis au service des acteurs de l'entreprise pour gagner en aisance lors d'une prise de parole, mieux communiquer (verbal et non verbal) et poser sa voix. Une journée animée par deux vrais experts de L'ATELIER DE MARC, Marc LANTI et Quentin OSTANEL.
- Une immersion au trinquet Maïtena en fin de journée avec le Champion du Monde de Pelote Basque, Patxi TAMBOURINDEGUY, afin de découvrir tous les secrets de ce sport local et renforcer la cohésion d'équipe.

Mais également un programme studieux et constructif pour la dernière journée autour des actualités et stratégies du Réseau et de chacun des dirigeants.

Retrouvez ces Rencontres en image sur notre site internet <https://ten-reseau.com/actualite-ten-reseau-transports/> ou directement [sur notre chaîne YOU TUBE.](#)



★ 4L TROPHY

Le 4L TROPHY est le plus grand rendez-vous des jeunes et des étudiants, l'événement ultime de tous les défis, le plus gros événement sportif et solidaire d'Europe dédié aux 18-28 ans, de toutes nationalités. C'est un maxi rallye d'orientation à la cool et à la boussole. Des jeunes, des 4L et un superbe périple jusqu'aux dunes du Sahara. Le 4L TROPHY c'est aussi le réflexe de la solidarité. Entre participants et envers la population locale, le partage fait sens sur le terrain avec l'association Enfants du désert, et en France avec la Croix Rouge française. Pour sa 25 année, initialement prévu du 17 au 27 février le 4L TROPHY a dû être repoussé du 5 au 15 mai en raison du contexte sanitaire.

C'est cet état d'esprit de solidarité, de débrouillardise et de respect que TEN RESEAU veut mettre en avant en sponsorisant une équipe, celle des « Frangins en chemin ».

Au-delà de leur permettre de vivre une expérience unique et pleine de valeurs, nous espérons bien qu'ils seront sur les marches du podium ... Nous vous en dirons plus dans notre prochaine Newsletter !



★ Les News des Affiliés

TEN TOULOUSE (F31)

Le parc des véhicules commerciaux à l'effigie de la marque s'agrandit.

TEN TRANSPORT TOULOUSE ne passera pas inaperçu sur les routes Toulousaines !



TEN TOULOUSE

4 Rue de l'Hers

31150 LESPINASSE

Tél : +33. (0)5.61.09.11.75

Fax : +33. (0)5.34.27.56.88

ten31@ten-reseau.com

TEN BORDEAUX (F33)

Parce qu'il est important de permettre aux étudiants de se confronter à la réalité du monde du travail et de leur donner la possibilité d'acquérir une première expérience professionnelle, l'équipe Bordelaise a accueilli Kenza YAHIAOUI pour son stage de Seconde GATL (Gestion & Administration Transport Logistique) du Lycée Marcel Dassault de Mérignac. Kenza aura pu appréhender durant son stage les différents processus et interactions qui régissent l'organisation des transports au sein d'une entreprise commissionnaire en transport.



Cristel LEBOUHELLEC (affrèteuse) explique les secrets du métier à Kenza YAHIAOUI (stagiaire 2nde GTLA)

TEN BORDEAUX

19 Rue Serge Dejean

33520 BRUGES

Tél : +33. (0)5 56 81 89 83

ten33@ten-reseau.com

TEN LANGUEDOC (F34)

Les affiliés TEN RESEAU organisent tout type de transport pour tout type de marchandise. Ils mettent à disposition des clients qui leur font confiance toute leur expertise pour un transport de marchandises sur mesure.

Afin de l'illustrer, quelques images de l'affilié TEN LANGUEDOC, MULTIFRET, qui s'est vu en charge de l'acheminement de simulateurs d'avions pour Airways Aviation à destination de l'Allemagne.



TEN LANGUEDOC

Z.I. du Mas d'Astre - 45 Impasse Hérold

34070 MONTPELLIER

Tél : +33. (0)4 67 07 33 41

Fax : +33. (0)4 83 07 59 14

ten-languedoc@ten-reseau.com

TEN CLERMONT-FERRAND (F63)

Une nouvelle équipe de choc se met en place en ce début d'année chez TEN CLERMONT-FERRAND!

Après avoir exercé pendant de nombreuses années à des postes de Responsable Exploitation et Responsable Affrètement dans des grands groupes, Daniel RAMOS souhaitait donner une nouvelle direction à sa carrière :

mettre son expertise au profit de clients pour les conseiller dans leur stratégie d'organisation des Transports, opérationnelle et humaine. Daniel se rend vite compte qu'être au cœur des opérations et du terrain est un paramètre indispensable à son épanouissement. C'est donc en phase avec son projet de vie personnel et professionnel qu'il accepte de relever le challenge de prendre la direction de TEN TRANSPORT CLERMONT-FERRAND qui n'avait plus de Responsable d'Agence depuis 2019.

A ses côtés, c'est fort de plus de vingt ans d'expérience en Transport et Logistique, dont les trois dernières années en tant qu'affréteur au sein de KUEHNE & NAGEL, que Stéphane BERNARDIN prend un poste d'affréteur. Et pour accompagner cette nouvelle organisation et le développement de l'agence, Rifa OSSAGA les rejoint en alternance dans le cadre de son MBA Supply Chain Management qu'elle effectue à ESCO Wesford.

TEN RESEAU leur souhaite la bienvenue et plein succès dans leur activité !



Rifa OSSAGA, Daniel RAMOS et Stéphane BERNARDIN

TEN CLERMONT-FERRAND

22 Rue Gutenberg

63 100 CLERMONT-FERRAND

Tél : +33 (0)4 73 78 23 48

ten63@ten-reseau.com

TEN RHÔNE-ALPES (F69)



Du nouveau chez les gones !

L'affilié lyonnais, SILVESTRE LOGISTICS, renforce sa structure et accueille depuis décembre Thibaut THORON au sein de son service affrètement.

Originaire de Montpellier, Thibaut a naturellement suivi la voie familiale tracée par ses parents transporteurs et prépare en alternance un BTS GTLA au pays du mâchon! L'équipe est ravie de son arrivée, de sa bonne intégration et de son aide précieuse pour accompagner le développement de l'agence.

Pour le contacter, Thibaut est joignable du lundi au mercredi :
par mail t.thoron@silvestrelogistics.com ou Tel : 06.01.01.55.72.

TEN RHÔNE-ALPES

Centre d'Affaires de Crecy

1, rue Claude Chappe

69370 ST DIDIER AU MONT D'OR

Tél : +33 (0)4 72 53 17 78

ten69@ten-reseau.com

TEN VAL D'OISE (F95)

Le transport des tableaux et objets d'art répond à des exigences précises en matière d'emballage, de manutention, de menuiserie de précision, de logistique et de transport. L'affilié parisien, avec sa société TMH-Transports Fine Art, met son savoir-faire, sa grande expérience et sa capacité à s'adapter à toutes les situations à disposition des divers clients qui le missionnent en leur proposant un service sur-mesure, de clou à clou.

Le spécialiste, avec son équipe d'experts, prend en compte toutes les contraintes (volume à déplacer, sécurité, formalités et délais) et met un point d'honneur à tout manipuler avec soin et avec une attention particulière.

Le métier passionnant et exigeant de ces spécialistes de l'envers du décor ne peut qu'être riche de belles réalisations et anecdotes !



Fin de l'exposition "Pace Eterna, Tombes et outre-tombe" - Musée de l'Alta Rocca (Levie) en Corse.



Merci à @tmh_transports d'avoir rendu la présence de l'oeuvre possible au vernissage de @vignoblesjade

TMH est honoré d'avoir été le partenaire transport d'une noble et belle cause...



Nouvelle maquette d'Histoire en Briques de plus de 30 000 briques Lego dans le cadre du nouveau programme de résidence FLEUR DES ALPES, de l'acteur immobilier BARNES.



Tournage du groupe M6 pour Epicure Studio. Devant la tapisserie de Charles Le Brun de 1734 reproduite en Lego.



Mise en place d'un cartel de style régence au Ministère de la Justice.



Dépose, transport et remontage pour la restauration des lustres de la Cathédrale Notre-Dame-de-l'Assomption d'Ajaccio



TEN VAL D'OISE

6 rue des Oziers – Le vert Galand

95310 SAINT OUEN L'AUMONE

Tél : +33. (0)1 34 40 90 00

Fax : +33. (0)9 67 45 12 45

ten95@ten-reseau.com

★ **TEN RESEAU recrute**

Les affiliés TEN RESEAU recrutent des affrêteurs et des responsables d'agence sur toute la France !

Venez découvrir nos offres d'emploi mises en ligne sur la page de notre site : [OFFRES D'EMPLOI](#).



★ **Les Dates à Retenir :**

- ★ **24 mars 2022 : Salon « MADE IN PME »**, le plus grand rendez-vous business des entrepreneurs d'Auvergne-Rhône-Alpes se déroule à Lyon Eurexpo. TEN RESEAU et son affilié local, SILVESTRE LOGISTICS, seront bien sûr présents.
- ★ **31 mars 2022 : Soirée des Dirigeants Commerciaux de France (DCF) Aveyron**, grande soirée à l'amphithéâtre de Rodez en présence de TEN RESEAU et son affilié local, TEN TRANSPORT QUERCY-ROUERGUE.
- ★ **5 au 8 avril 2022 : Semaine de l'Innovation Transport et Logistique (SITL)**, à Paris Villepinte. Innovations, tendances, actualités vont rassembler les acteurs du secteur du transport de marchandises et des services logistiques pendant 4 jours. Les principaux dirigeants de TEN RESEAU seront présents sur le salon. Si vous souhaitez les rencontrer nous vous invitons à envoyer vos disponibilités par mail à : contact@ten-reseau.com
- ★ **5 au 15 mai 2022 : 4L TROPHY**, 25ème édition du plus grand rallye solidaire étudiant d'Europe. TEN RESEAU sera présent sur le Départ à Biarritz pour soutenir son équipage !
- ★ **12 au 14 mai 2022 : RENCONTRES TEN**, les affiliés TEN RESEAU se réunissent en région Lyonnaise pour le CLUB PERFORMANCE et la journée d'échange.



TEN RESEAU, Réseau Européen d'experts en Organisation de Transport Multimodal et Logistique fédère des chefs d'entreprises indépendants et engagés, qui se sont regroupés en Réseau pour offrir à leurs clients plus de proximité, de disponibilité, de réactivité, de solutions sur mesure, de qualité et de compétitivité dans l'organisation des transports multimodaux et de la chaîne logistique.

Pour joindre TEN RESEAU : contact@ten-reseau.com

Professionnels, clients ou partenaires, ces coordonnées sont à votre disposition quelle que soit votre demande en organisation de transport multimodal.