



Réseau européen d'experts en
organisation de transport multimodal

Newsletter

La lettre d'information du Réseau



AOÛT 2020

Sur le premier semestre 2020, le volume de la production marchande de transport a reculé fortement (près de -5%). L'activité du secteur, qui avait déjà été très affectée par les grèves de décembre, a fortement été impactée par le confinement lié à l'épidémie de Covid-19, à compter de la mi-mars. Selon le C.N.R., le redémarrage de l'activité du transport routier de marchandise, amorcé en mai, s'est confirmé en juin. Avec une croissance du chiffre d'affaires de +31 % sur un mois, les entreprises voient leur activité dépasser les niveaux d'avant crise même si les flottes connaissent encore cependant des situations d'immobilisation. Toutes les activités des affiliés TEN RESEAU n'ont pas été logées à la même enseigne durant les mois de confinement. Globalement le bilan reste positif et les nouvelles recrues qui seront présentées cette news des Affiliés TEN RESEAU attestent d'une bonne dynamique!

★ Du côté de la communication : partenariat Actualité-CCI

Dans le cadre de son partenariat conclu avec Actualité-CCI pour 2020, nous vous annonçons dans la newsletter précédente la publication d'un film de présentation de TEN RESEAU, mettant en relief le réseau, son rôle, sa stratégie et ses forces. Pour ceux qui souhaitent découvrir ou revoir ce film déjà visualisé via les différents supports plus de 40.000 fois, vous pouvez le visionner à partir de la page actualité du site internet www.ten-reseau.com. Vous y trouverez également d'autres médias présentant le réseau et ses affiliés.



<https://ten-reseau.com/actualite-ten-reseau-transports/>

Fin juin, la CCI a également procédé à l'envoi d'un mailing à destination de 60.000 chefs d'entreprises, diffusant ainsi l'image du réseau auprès de consommateurs potentiels d'organisation en transport.

[Cliquez ici](#) pour découvrir ce mailing.

Dans la continuité de ce partenariat, la tête de Réseau et les affiliés étaient invités cette année à intervenir lors de rencontres, colloques/conférences, petits déjeuners et déjeuners d'affaires organisés en France par la CCI. Bloqués par le contexte et les règles sanitaires limitant les rassemblements, ces manifestations n'ont pu se tenir ce premier semestre mais nous espérons vivement que la situation évoluera et que les échanges avec les acteurs locaux pourront se faire sur ce second semestre.

★ Les News des Affiliés

TEN QUERCY ROUERGUE (F12)

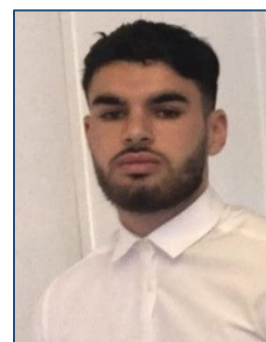
Voici la nouvelle porte de Notre Dame de Liesse, chapelle de Villeneuve d'Aveyron, offerte par TEN TRANSPORT dans le cadre de dons aux œuvres dont nous avons parlé dans la précédente Newsletter!

TEN QUERCY ROUERGUE
Villa Hermès - 2 Rue d'Athènes
12000 RODEZ
Tél : +33. (0)5.81.33.10.33
Fax : +33. (0)5.81.33.10.30
ten12@ten-reseau.com



TEN NÎMES-GARONS (F30)

Afin d'accompagner sa dynamique de développement, l'affilié TEN NÎMES-GARONS intègre Adam OUZOULINE en alternance, étudiant âgé de 22 ans, dans le cadre de sa formation bac+3, Responsable Production Transport Logistique, effectuée à ISTEELI de PEROLS.



Après un stage d'un mois fin 2019 chez TEN NÎMES-GARONS dans le cadre de son BTS Commerce International où Adam a pu mettre efficacement en pratique ses connaissances en tant qu'assistant logistique c'est tout naturellement que Younes EL AZZOUZI, patron de TEN NÎMES-GARONS, a souhaité accompagner Adam dans cette formation.

Sa connaissance des clients, des fournisseurs et des différents logiciels utilisés, combinés avec le véritable intérêt d'Adam pour le commerce, les process import/export et les opérations de transports, ont permis à Adam d'être rapidement opérationnel et d'être un élément efficace sur lequel TEN NÎMES-GARONS pourra compter.

TEN RESEAU lui souhaite la bienvenue et plein épanouissement au sein de l'équipe TEN NÎMES-GARONS !

TEN NÎMES-GARONS

32 Rue Robert Mallet Stevens – Bat E

30900 NÎMES

Tél : +33. (0) 4 66 87 09 90

ten30@ten-reseau.com

TEN TOULOUSE (F31)



Un nouveau véhicule commercial va sillonner les routes de la Haute-Garonne.

Si vous le croisez, sachez que c'est l'affréteur Alexandre MATTEI, qui remplit efficacement ses missions chez TEN TOULOUSE depuis plus de deux ans, qui sera au volant!

TEN TOULOUSE

4 Rue de l'Hers

31150 LESPINASSE

Tél : +33. (0)5.61.09.11.75

Fax : +33. (0)5.34.27.56.88

ten31@ten-reseau.com

TEN LANGUEDOC (F34)

L'affilié TEN LANGUEDOC développe son activité logistique: préparation de commande, gestion de stocks et gestion des envois. Afin d'accompagner ce développement, Pauline GOMEZ, âgée de 22 ans, alors en stage depuis juin prend officiellement un poste d'exploitante en charge de l'exploitation logistique. La satisfaction totale du client étant au cœur des préoccupations de TEN LANGUEDOC, Pauline aura également pour mission d'assurer le suivi qualité des prestations de l'affilié.



Avec un bac professionnel Commerce en poche, Pauline souhaitait s'ouvrir vers l'international et ne pas se concentrer sur un seul point de vente, elle a alors passé et obtenu un Brevet de Technicien Supérieur en Commerce International à Référentiel Commun Européen sur Montpellier. Appréciant les cours sur les opérations d'import/export, elle a voulu se spécialiser dans le transport et la logistique. Pauline intègre alors une licence Professionnelle Management des processus logistiques Bilingue espagnol à l'IUT de Bayonne. Forte de ses connaissances et de la maîtrise de plusieurs langues, renforcées par grands nombres de stages en France et à l'étranger, Pauline saura mettre à profit son regard neuf et force de proposition pour toujours plus optimiser la qualité des prestations des services proposées par TEN LANGUEDOC.

TEN RESEAU lui souhaite la bienvenue et pleine réussite dans le monde professionnel au sein de l'équipe TEN LANGUEDOC!

TEN LANGUEDOC

Z.I. du Mas d'Astre - 45 Impasse Héroid

34070 MONTPELLIER

Tél : +33. (0)4 67 07 33 41

Fax : +33. (0)4 83 07 59 14

ten-languedoc@ten-reseau.com

TEN AGEN (F47)

C'est avec plaisir que TEN RESEAU vous annonce le démarrage d'un nouvel affilié, TEN AGEN, situé au sein de l'AGROPOLE sur la commune d'ESTILLAC (F47).

L'organisation des transports est assurée par Hamid SACI. Après un BTS Transport obtenu à Toulouse en 2003, Hamid exerce pendant treize années le métier d'exploitant transport principalement chez les Ets MAZZOCCO, spécialisé dans les céréales, avant de goûter à la fonction d'affréteur international chez les Ets T.C.E. De retour sur Agen, son goût pour l'affrètement et les nouveaux challenges lui permettent de continuer son expérience professionnelle d'affréteur international chez TEN AGEN.

Hamid est aidé depuis début août dans l'exercice de ses missions par Elodie MORAINÉ, assistante administrative et commerciale Affrètement, dans le cadre de sa formation BTS GPME en alternance dispensée par le CFA Sud-Mangement. Dynamique, curieuse et consciencieuse, elle baigne dans le monde du transport depuis son enfance par l'activité professionnelle de son père. Réfléchie et force de proposition, Elodie saura s'imposer et assurer une gestion administrative et commerciale rigoureuse nécessaire à une qualité de prestations optimale et une image de marque professionnelle.

TEN RESEAU souhaite la bienvenue à Hamid et à Elodie, et pleine réussite de l'agence TEN AGEN sur le marché du Lot-et-Garonne!



TEN AGEN

Technopole Agropole – ZI Lasserre

47310 Estillac

Tél : +33. (0) 5.32.630.530

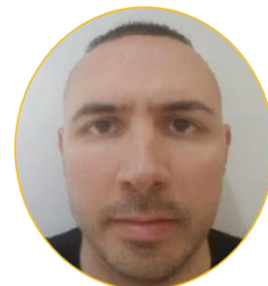
ten47@ten-reseau.com

TEN VAL D'OISE (F95)

L'équipe de l'affilié TEN VAL D'OISE s'agrandit !

En mars 2020 Frédéric Nicolas JORGE estime que sa formation "capacité de transport routier de marchandises (+3.5t)" et son expérience lui ont donné une bonne vision du métier et de ses challenges. Il souhaite alors mettre toutes ses qualités professionnelles ainsi que ses compétences au profit du poste d'affréteur recherché par TEN VAL D'OISE.

Ayant exercé plusieurs années dans le transport routier de marchandises et de la logistique, Frédéric Nicolas a acquis et développé le savoir-faire nécessaire pour répondre aux demandes des clients internes et externes de l'entreprise grâce à sa capacité à analyser, identifier et optimiser des solutions d'affrètement.



Réunissant les compétences techniques et le savoir être idéal pour renforcer son équipe, rigueur, dynamisme, autonomie, réactivité, excellent relationnel, gout du challenge et du travail en équipe, Frédéric FLOCK, patron de TEN VAL D'OISE, recrute cet été ce nouveau collaborateur.

TEN RESEAU lui souhaite la bienvenue et succès dans les nouvelles missions confiées par TEN VAL D'OISE !



L'efficacité des collaborateurs passe par la compréhension des services et métiers de chacun : même la chef comptable a droit a un stage de sensibilisation métier !

Les couleurs du Réseau sur la route!



Quelques images d'une nouvelle belle histoire en briques de notre enfance confiée à T.M.H!





Manutention, transport et entreposage du rideau de scène de 12 mètres de la Comédie Française : une belle prouesse technique !



Le Service historique de la Défense à Rochefort a restitué à l'État-Major de la Marine une toile représentant Saint-Louis devant les attributs de la passion du Christ, jadis présentée dans la chapelle de l'Hôpital maritime. La dépose de ce tableau monumental a nécessité l'intervention d'un transporteur d'art !

TEN VAL D'OISE

6 rue des Oziers – Le vert Galand

95310 SAINT OUEN L'AUMONE

Tél : +33. (0)1 34 40 90 00

Fax : +33. (0)9 67 45 12 45

ten95@ten-reseau.com



TEN RESEAU recrute

Les affiliés TEN RESEAU recrutent des affrêteurs et des responsables d'agence sur toute la France !

Venez découvrir nos offres d'emploi mises en ligne sur la page de notre site : [OFFRES D'EMPLOI](#).



Les Dates à Retenir :

- ★ **24-26 septembre 2020** : Rencontres **TEN RESEAU** en Camargue.



TEN RESEAU, Réseau Européen d'experts en Organisation de Transport Multimodal et Logistique fédère des chefs d'entreprises indépendants et engagés, qui se sont regroupés en Réseau pour offrir à leurs clients plus de proximité, de disponibilité, de réactivité, de solutions sur mesure, de qualité et de compétitivité dans l'organisation des transports multimodaux et de la chaîne logistique.

Pour joindre TEN RESEAU :
contact@ten-reseau.com

Professionnels, clients ou partenaires, ces coordonnées sont à votre disposition quelle que soit votre demande en organisation transport multimodale et logistique.